

УТВЕРЖДАЮ:



Директор МКУ «Нижегородлес»

В.В. Кукушкин

2021 г.

Акт обследования аварийных деревьев № 16

лесных насаждений, закрепленных за муниципальным казенным учреждением
«Нижегородское городское лесничество»

Нижегородская область
(субъект Российской Федерации)

Место проведения

Участковое лесничество	Урочище (дача)	Квартал (кварталы)	Выдел (выделы)	Площадь, га
Зеленый город	-	16	7, 8	26,2 (0,4)
Зеленый город	-	17	1, 2, 7, 14	

Перечетная ведомость аварийных деревьев, назначаемых в рубку

№ пп	№ дерева	Координаты	Порода	Высота, м	Диаметр, см	Запас, куб. м	Структурные изъяны, характеризующие аварийность дерева	Сроки проведения мероприятия
1	2	3	4	5	6	7	8	9
Квартал 16 Выдел 7								
1	12	N 56,17562 E 44,08220	С	17	21	0,277	Стволовая гниль, трещина	2021-2022
Квартал 16 Выдел 8								
2	6	N 56,17810 E 44,08263	Е	12	16	0,127	Стволовая гниль	2021-2022
3	9	N 56,17729 E 44,08235	С	27	42	1,663	Стволовая гниль	2021-2022
Квартал 17 Выдел 1								
4	4	N 56,17802 E 44,08356	С	24	24	0,489	Стволовая гниль	2021-2022
5	5	N 56,17815 E 44,08284	В	12	18	0,16	Стволовая гниль	2021-2022
6	7	N 56,17788 E 44,08274	С	26	27	0,664	Стволовая гниль	2021-2022
7	8	N 56,17759 E 44,08279	С	25	41	1,479	Стволовая гниль	2021-2022
Квартал 17 Выдел 2								
8	1	N 56,17755 E 44,08557	С	23	20	0,327	Стволовая гниль	2021-2022
9	2	N 56,17753 E 44,08553	С	23	24	0,47	Стволовая гниль	2021-2022
10	3	N 56,17756 E 44,08553	С	23	26	0,552	Стволовая гниль	2021-2022
Квартал 17 Выдел 7								
11	10	N 56,1765 E 44,08230	С	23	37	1,118	Стволовая гниль	2021-2022
12	13	N 56,17621 E 44,08292	Е	16	20	0,251	Стволовая гниль	2021-2022
13	14	N 56,17617 E 44,08290	Е	16	16	0,16	Стволовая гниль	2021-2022
14	15	N 56,17615 E 44,08291	С	22	21	0,346	Стволовая гниль	2021-2022
15	16	N 56,17621 E 44,08291	Е	12	17	0,143	Стволовая гниль	2021-2022
16	17	N 56,17624 E 44,08288	Е	16	15	0,141	Стволовая гниль	2021-2022
Квартал 17 Выдел 14								
17	11	N 56,17585 E 44,08193	Е	18	20	0,277	Стволовая гниль	2021-2022

ЗАКЛЮЧЕНИЕ

С целью предотвращения негативных процессов или снижения ущерба от их воздействия:

Вид мероприятия	Запас дерева, куб. м	Порода
Рубка аварийных деревьев	0,160	В
	1,099	Е
	7,385	С

Мероприятия, необходимые для предупреждения повреждения или поражения смежных деревьев: осуществляются в соответствии с правилами санитарной безопасности в лесах от 09.12.2020 № 2047, правилами осуществления мероприятий по предупреждению распространения вредных организмов от 09.11.2020 № 912, а также правилами заготовки древесины и особенностями заготовки древесины в лесничествах, лесопарках, указанных в статье 23 Лесного кодекса Российской Федерации от 01.12.2020 № 993.

Исполнитель работ по проведению обследования аварийных деревьев:

Организация, должность: МКУ «Нижегородлес», начальник сектора охраны, защиты и воспроизводства лесов

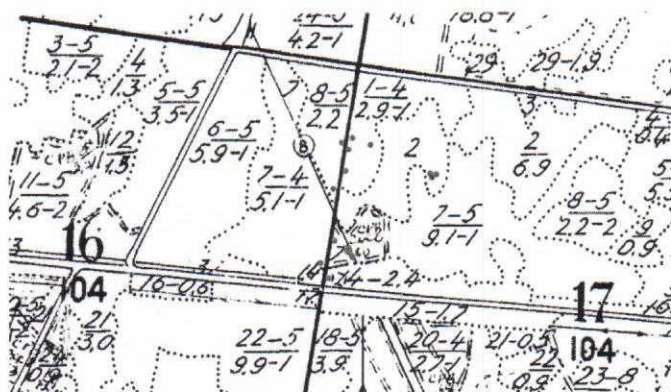
Ф.И.О.: Корепанов А.Д.

Подпись 

Дата составления документа 13.05.2021 Телефон 8 (831) 412-99-84

Абрис участка

Лесничество Зеленый город МКУ «Нижегородское городское лесничество» кв. 16 выд. 7, 8;
кв. 17 выд. 1, 2, 7, 14 площадь 0,4 га



Масштаб 1:10000

- - Местоположение аварийного дерева

Исполнитель работ по проведению лесопатологического обследования:

Ф.И.О. Корепанов А.Д.

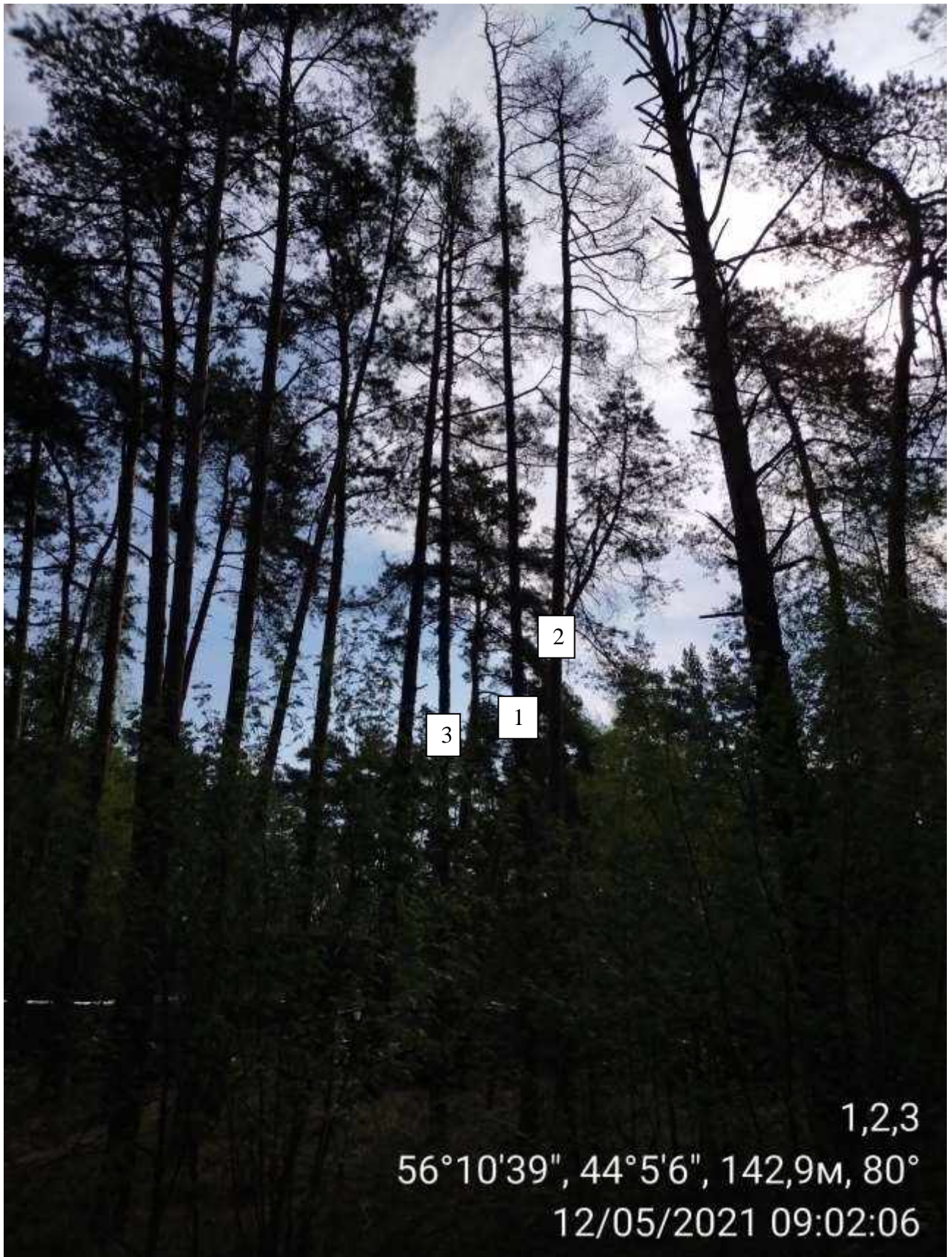
Подпись 

Дата составления документа 13.05.2021 Телефон 8 (831) 412-99-84

к акту обследования аварийных деревьев № _____ от « ____ » _____ 20__ года

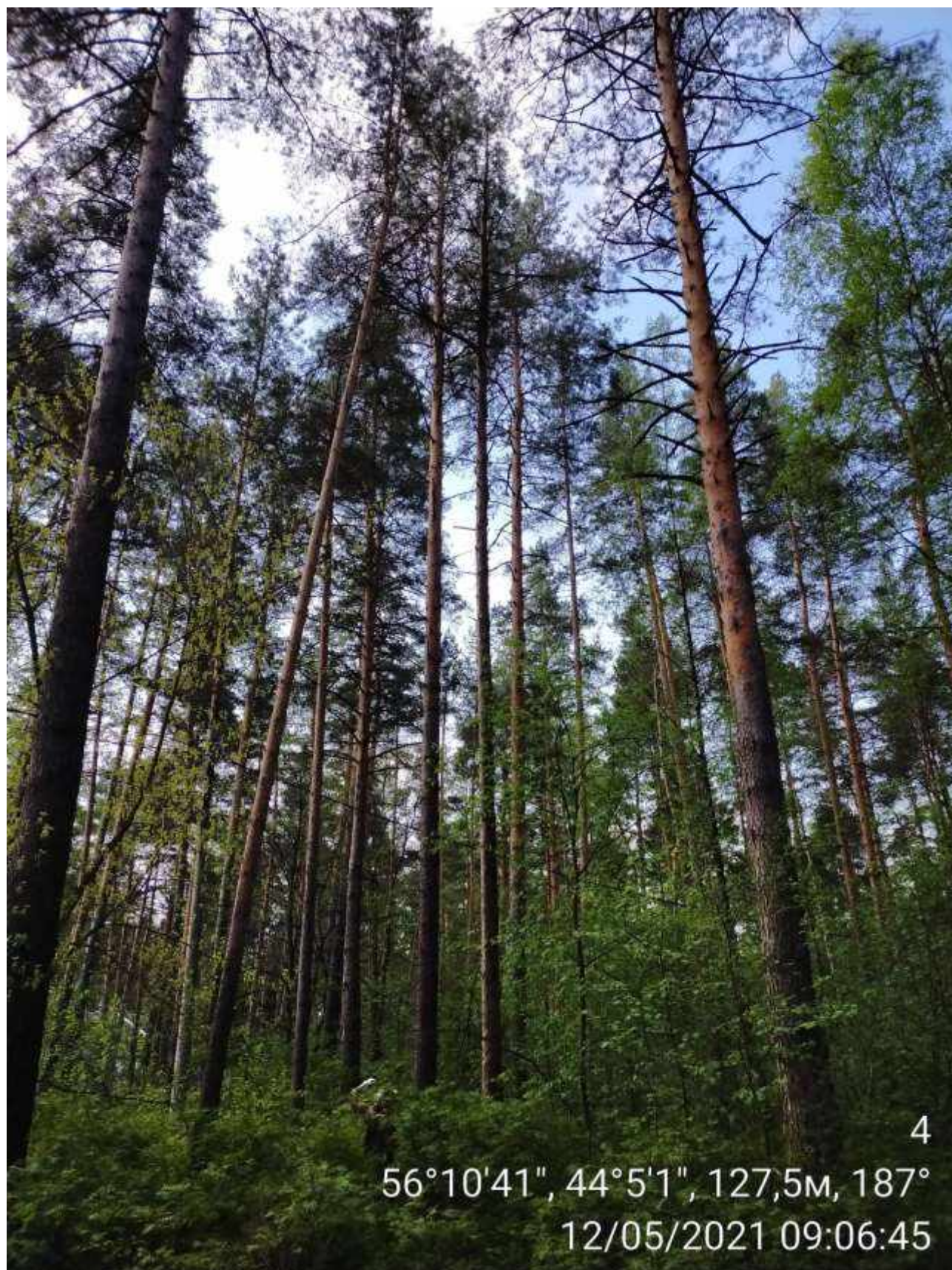
Материалы фотофиксации:

Деревья № 1, 2, 3 (Стволовая гниль)





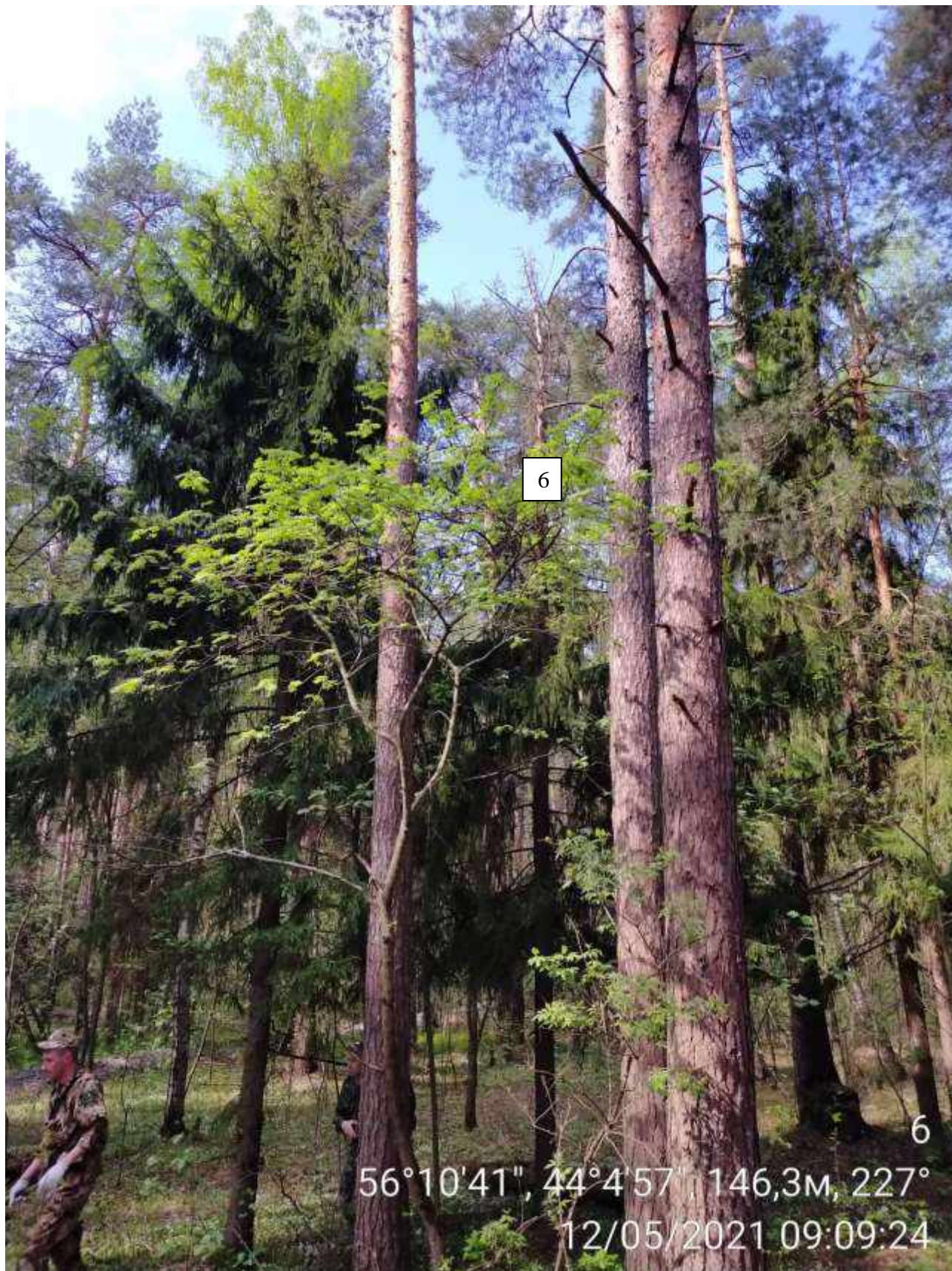
Дерево № 4 (Стволовая гниль)



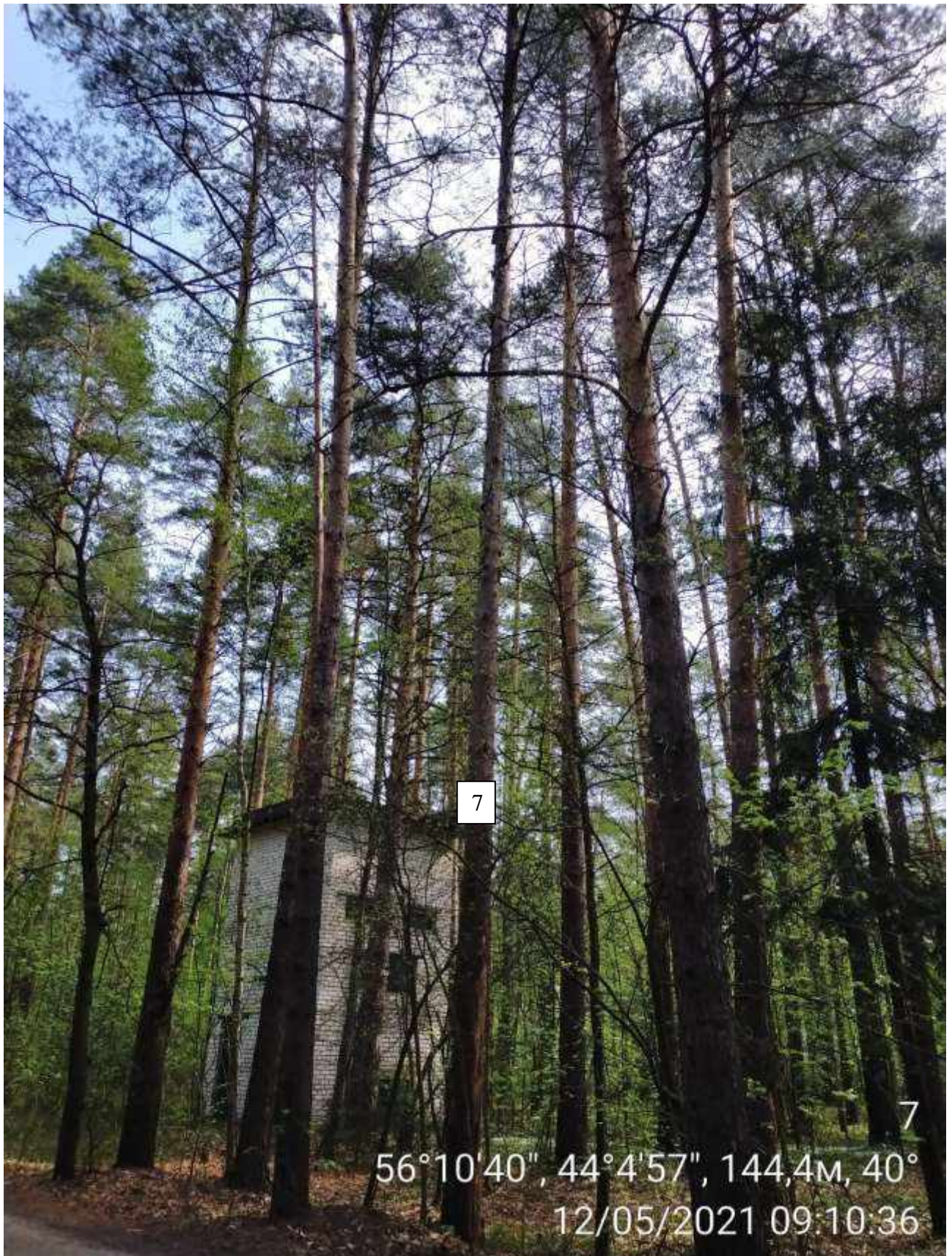
Дерево № 5 (Стволовая гниль)



Дерево № 6 (Стволовая гниль)

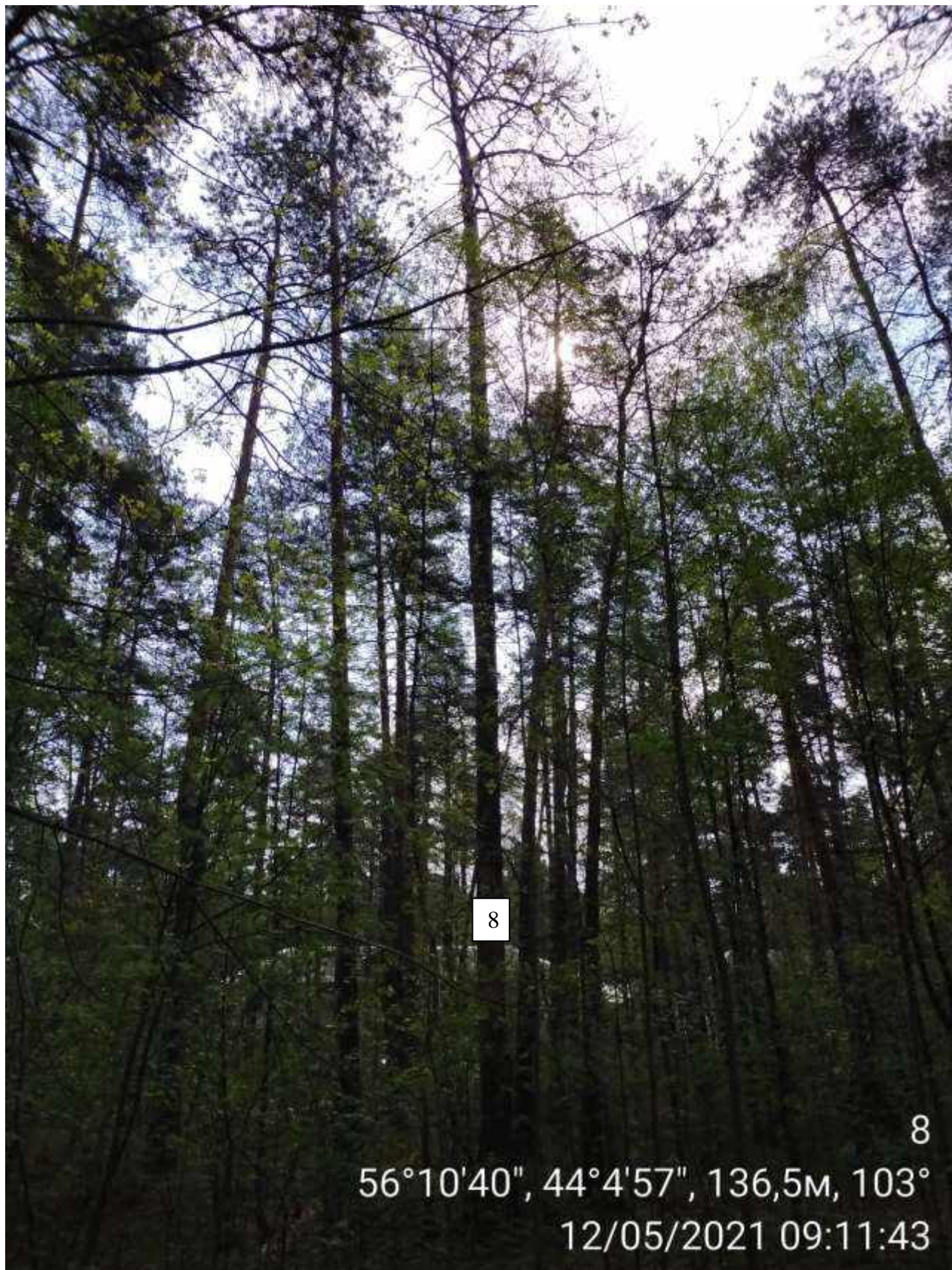


Дерево № 7 (Стволовая гниль)



Дерево № 7 (Стволовая гниль)



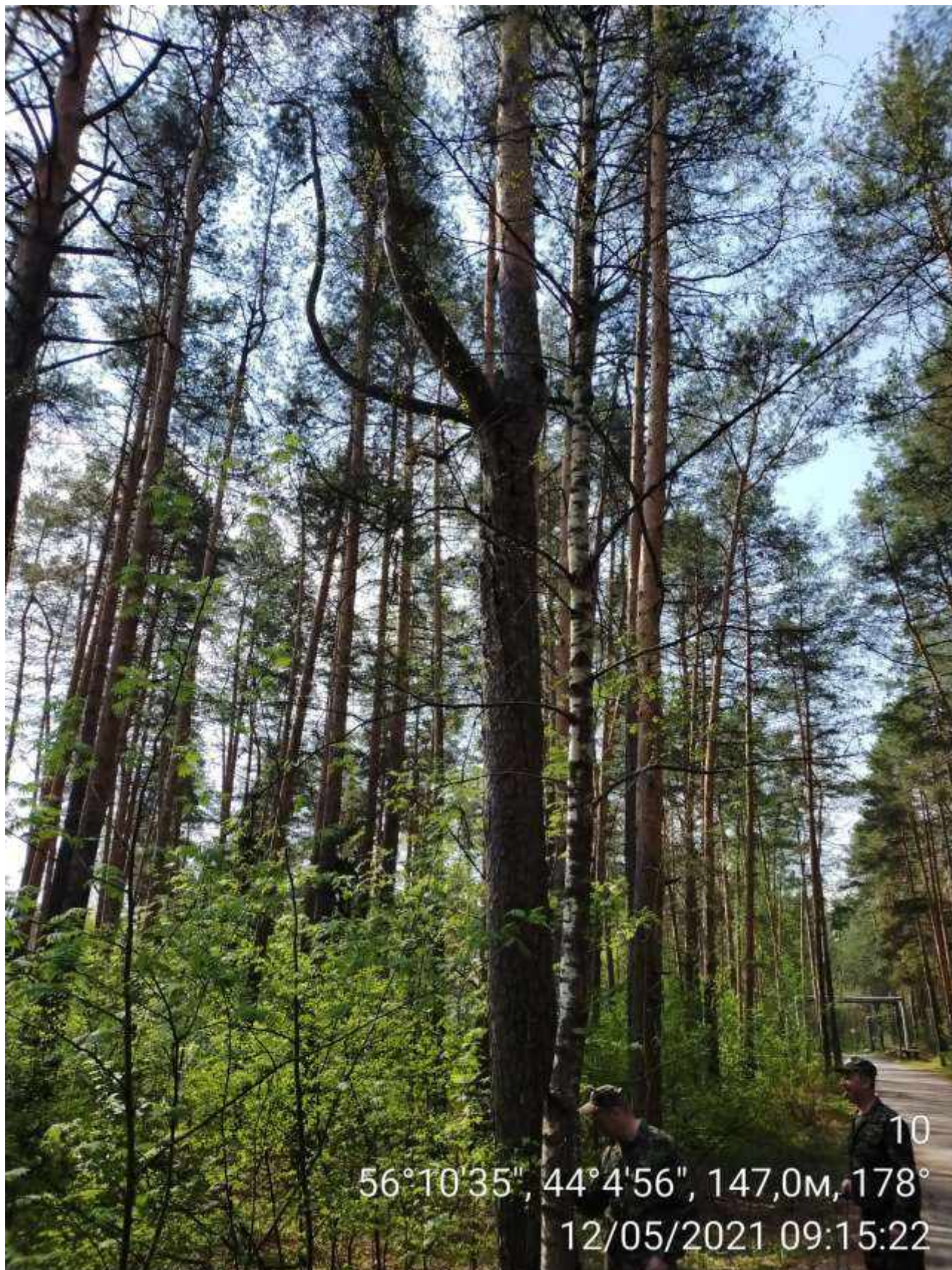


8
56°10'40", 44°4'57", 136,5м, 103°
12/05/2021 09:11:43

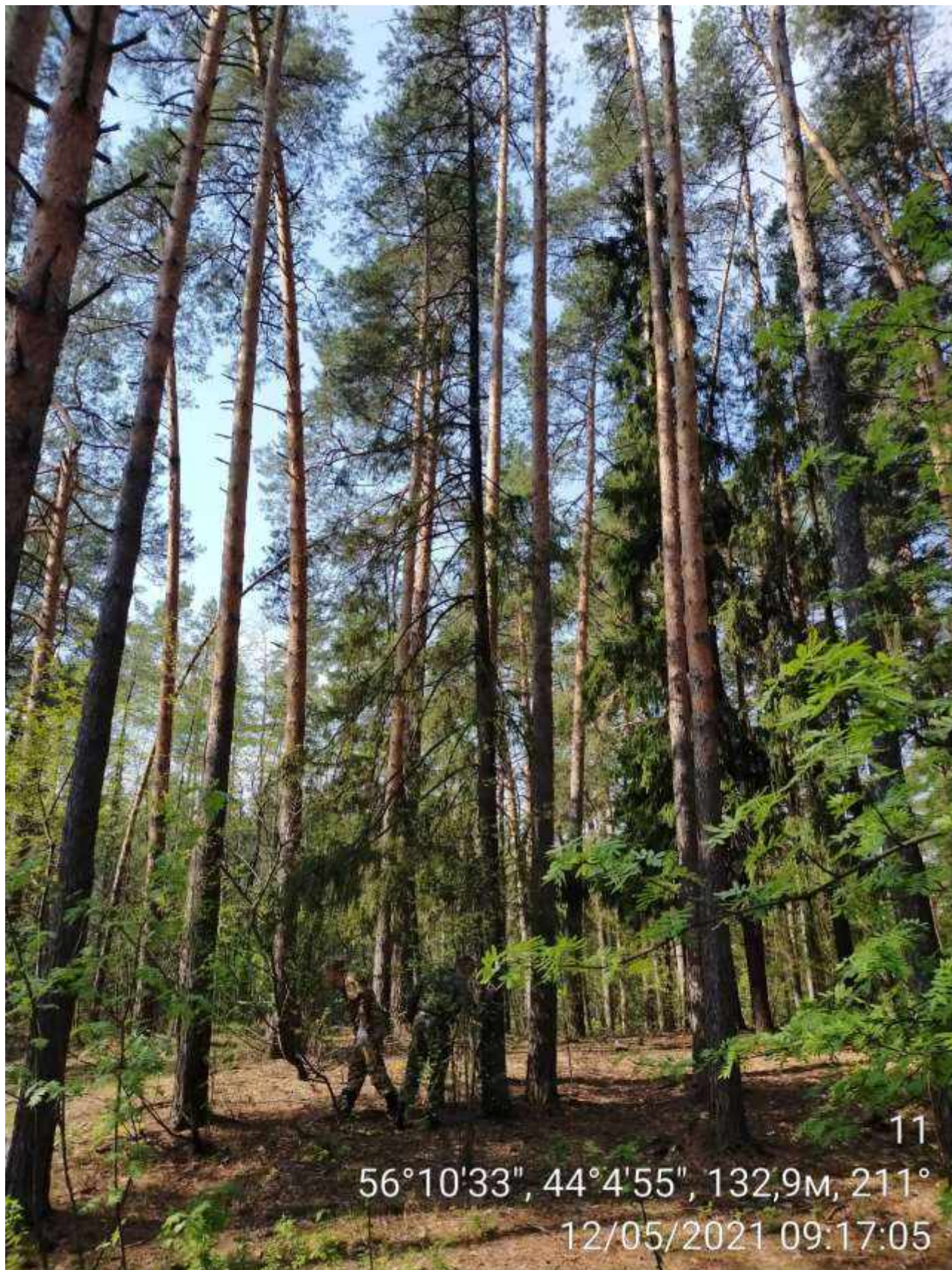
Дерево № 9 (Стволовая гниль)



Дерево № 10 (Стволовая гниль)



Дерево № 11 (Стволовая гниль)



11

56°10'33", 44°4'55", 132,9м, 211°

12/05/2021 09:17:05

Дерево № 12 (Стволовая гниль, трещина)



